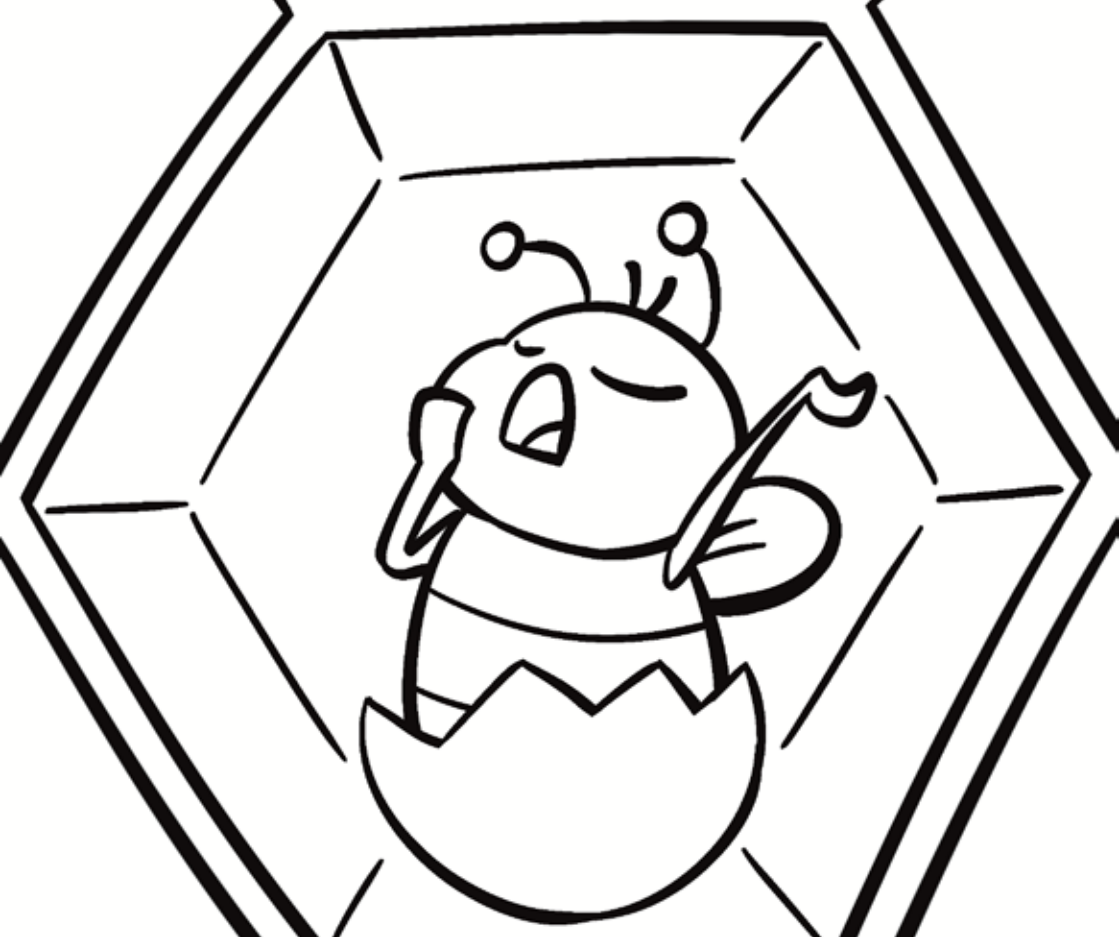


DAS LEBEN EINER HONIGBIENE

MALBUCH BAND 1



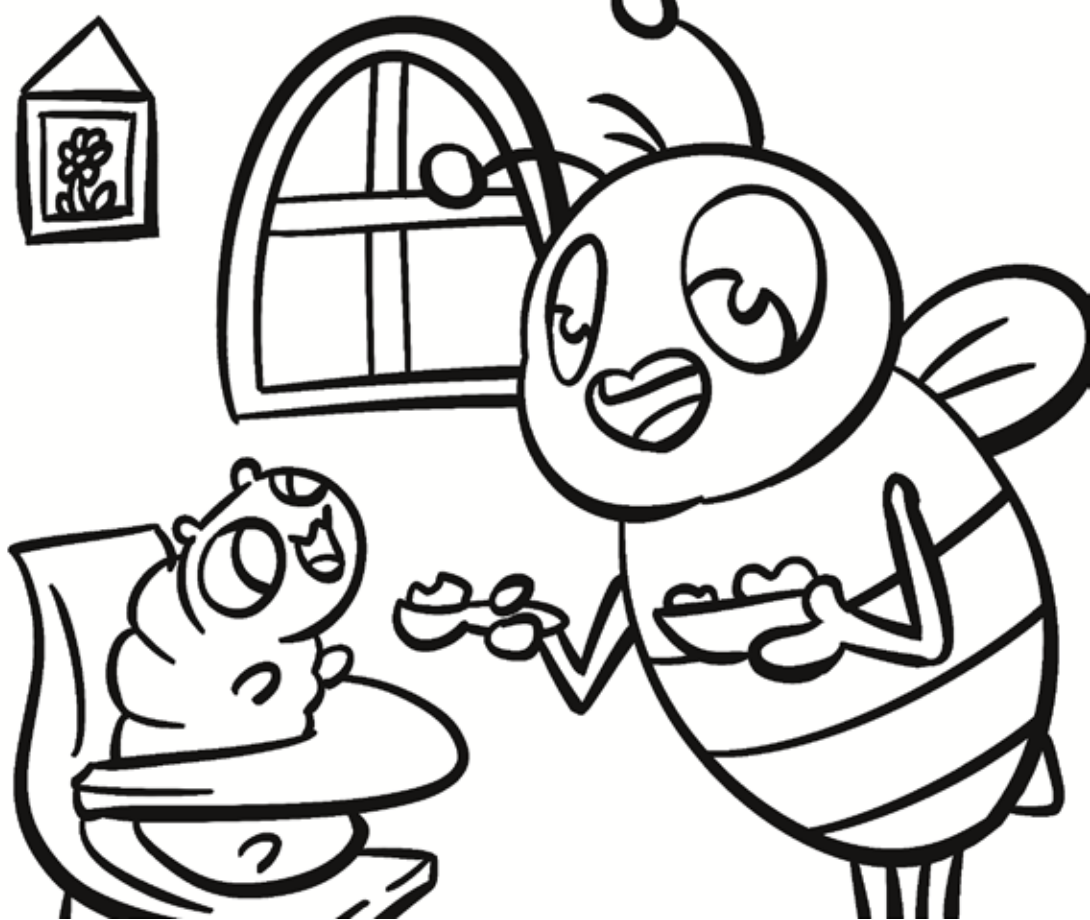


Hurra! Die Biene schlüpft:

Nach 21 Tagen schlüpft eine neue Arbeiterin
aus ihrem Ei.

Putzbiene: In den ersten 3 Tagen räumt die junge Biene die Zimmer auf. Sie hält die Waben und den Bienenstock sauber.



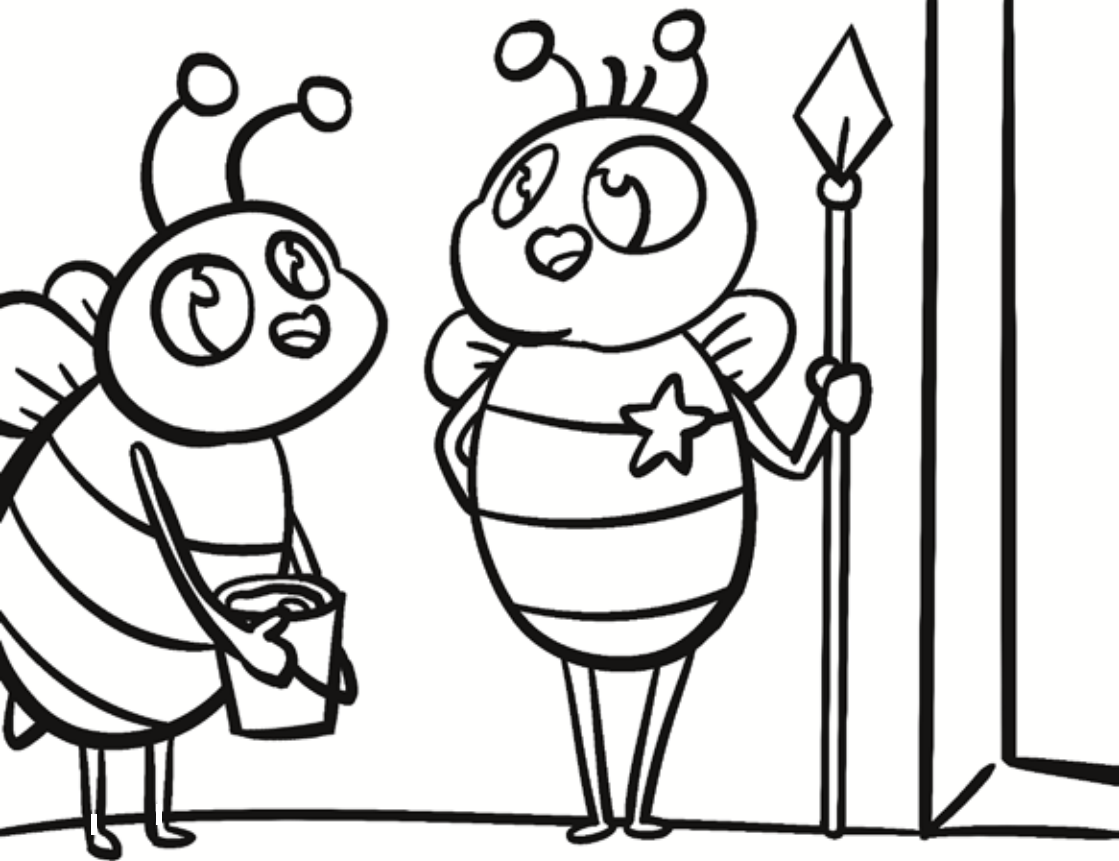


Ammenbiene: Die Honigbiene ist gewachsen und schon 13 Tage alt. Sie darf helfen den kleinen Nachwuchs zu füttern.

Baubiene: Die Biene wird immer größer.
Endlich darf sie Waben bauen und
Honig verschließen.



Wachbiene: Schon ist sie 17 Tage alt und darf den Eingang des Bienenstocks bewachen.



Sammelbiene: Endlich groß! Im Alter von 21 Tagen darf sie endlich ausfliegen, um Honig und Nektar zu sammeln.





**Bio-Imkerei
Bienenkönig Niederrhein**

Timo Weitz

Uedemer Straße 204

47551 Bedburg-Hau Schnepfenbaum

www.bienenkoenig-niederrhein.de

0151 - 560 574 16

Folgt uns auf:

